

Evaluatie Covid 19 Kinderopvang en Onderwijs Gemeente Goirle September 2020

Enquêtes verstuurd

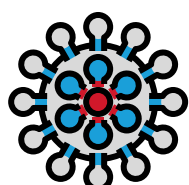
17



Reacties ontvangen

15

TOP

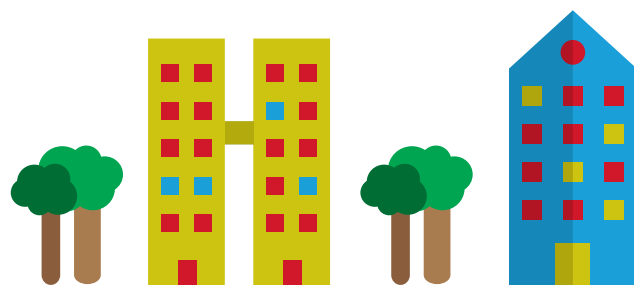


TIP

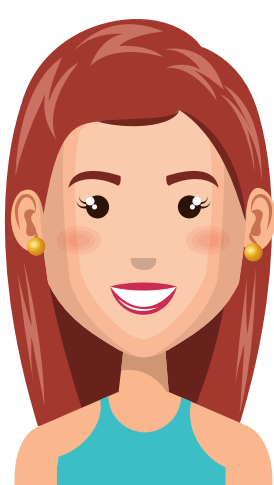
- NOODOPVANG VOOR OUDERS MET CRUCIALE BEROEPEN
- KWETSBARE KINDEREN IN BEELD EN OPGEVANGEN
- ENORME INZET KINDEROPVANG EN ONDERWIJS
- NOODOPVANG IN MEIVAKANTIE
- OUDERS VEELAL TEVREDEN OVER GEDEELTELIJKE OPENING
- SAMENWERKING MET IMW, GGD, STERK HUIS, LEERPLICHT EN VEILIG THUIS
- COÖRDINATIETEAM
- SNEL ANTWOORD OP VRAGEN
- HELDERE INFORMATIE
- KRACHTEN GEBUNDELD OP EEN AANTAL KINDCENTRA DOOR KDV EN ONDERWIJS

- HELDERHEID CRUCIALE BEROEPEN EN GELIJKE HANTERING WEL/GEEN OPVANG
- Q EN A OP ÉÉN PLEK TE VINDEN
- MEER INFO VOOR KDV
- IN KAART BRENGEN KWETSBARE KINDEREN OP 1 PLEK
- OPENING SCHOOL BETER AFSTEMMEN OP KDV/BSO
- KINDEREN UIT 1 GEZIN TEGELIJKERTIJD NAAR SCHOOL
- KINDCENTRUM BRED NAAR OPLOSSINGEN ZOEKEN
- SCHOOLBESTUREN HANDELEN HETZELFDE IN GOIRLE EN RIEL
- GOIRLE BRED 1 AANPAK

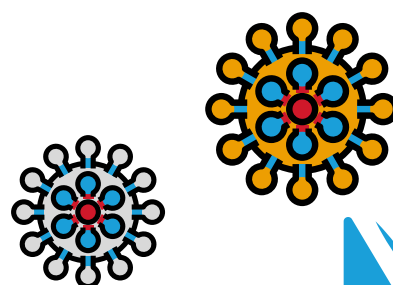
WAT ZEGGEN PROFESSIONALS?



We zijn trots op hoe we het geregeld hebben in Goirle! We schakelden snel en wisten elkaar te vinden. Op een aantal KDV en scholen lagen de draaiboeken vooraf klaar! Voor iedereen was het pionieren. We anticipeerden op informatie die we vanuit verschillende kanalen kregen zoals RIVM, GGD, PO Raad, VNG, Brancheorganisatie Kinderopvang en T Primair. Er was nog onduidelijkheid over de financiën voor noodopvang. Op kleine locaties was het soms puzzelen om alles rond te krijgen door ziekte personeel. Maar het is gelukt!



WAT NEMEN WE MEE BIJ EEN 2E LOCK DOWN?



- We weten wat we kunnen verwachten dus draaiboeken liggen klaar!
- Er is een coördinatiepunt voor vragen en informatie
- Q en A zijn op één plek te vinden voor iedereen
- Kindcentrum breed wordt samengewerkt en afgestemd
- Opening schooltijden en BSO/KDV tijden zijn op elkaar afgestemd
- Kinderen uit één gezin kunnen tegelijkertijd naar school en KDV/ BSO
- Schoolbesturen handelen eenduidig in Goirle en Riel